

DATE
DD-MM-YYYY

ARTICLE
TRAINING

CLIENT

FOURNISSEUR
HERCULES
MERCHANDISING



DESIGN

1.



Veillez fournir vos références de couleurs Pantone avant le début de la production. Si vous ne disposez pas de codes de couleur spécifiques, nous baserons les couleurs sur celles de votre fichier. Veuillez noter que nous ne pouvons pas garantir une reproduction exacte d'une couleur Pantone en raison de divers facteurs, mais nous ferons de notre mieux pour obtenir le résultat le plus précis possible. Un test d'impression sera effectué pour approbation. Une fois ce test approuvé, aucune autre modification de couleur ne sera possible.



DATE
DD-MM-YYYY

ARTICLE
TRAINING

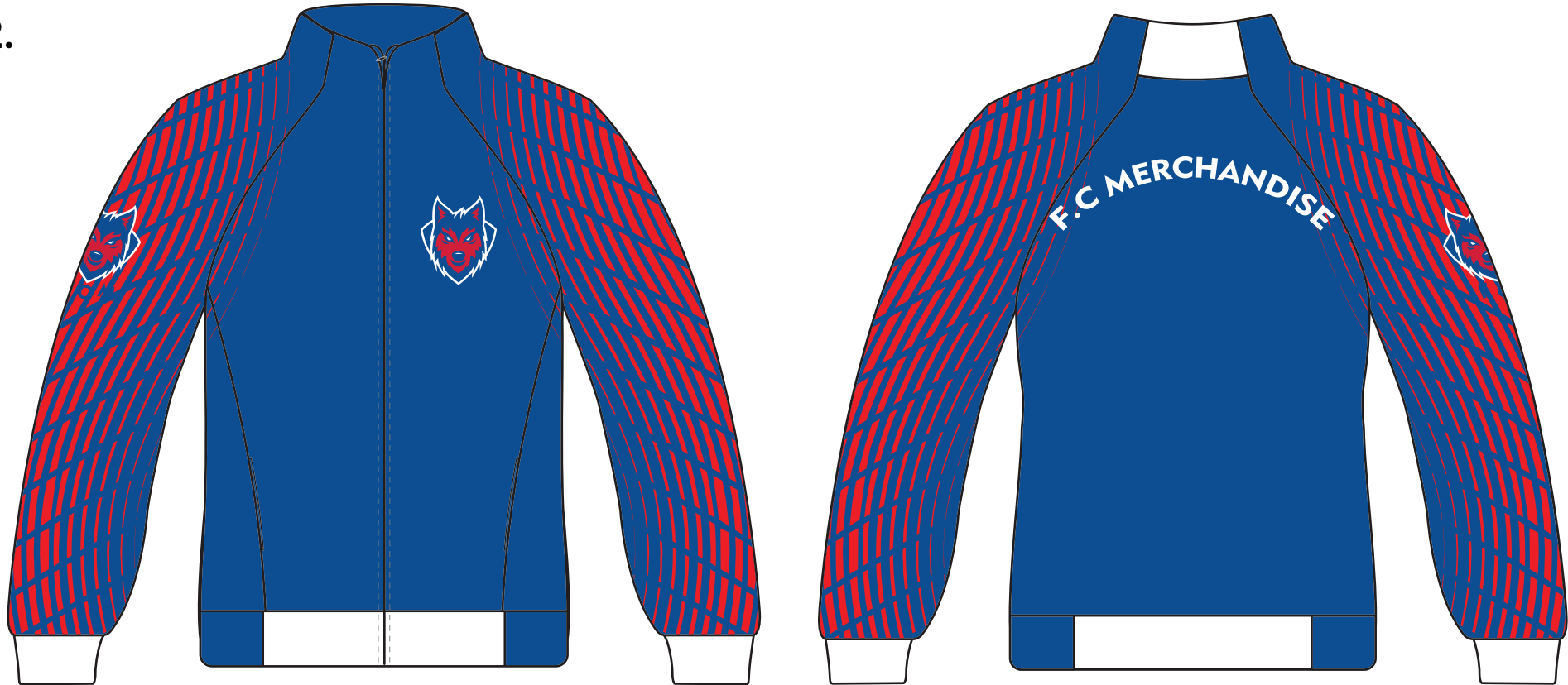
CLIENT

FOURNISSEUR
HERCULES
MERCHANDISING



DESIGN

2.



Veuillez fournir vos références de couleurs Pantone avant le début de la production. Si vous ne disposez pas de codes de couleur spécifiques, nous baserons les couleurs sur celles de votre fichier. Veuillez noter que nous ne pouvons pas garantir une reproduction exacte d'une couleur Pantone en raison de divers facteurs, mais nous ferons de notre mieux pour obtenir le résultat le plus précis possible. Un test d'impression sera effectué pour approbation. Une fois ce test approuvé, aucune autre modification de couleur ne sera possible.



DATE
DD-MM-YYYY

ARTICLE
TRAINING

CLIENT

FOURNISSEUR
HERCULES
MERCHANDISING



DESIGN

3.



Veillez fournir vos références de couleurs Pantone avant le début de la production. Si vous ne disposez pas de codes de couleur spécifiques, nous baserons les couleurs sur celles de votre fichier. Veuillez noter que nous ne pouvons pas garantir une reproduction exacte d'une couleur Pantone en raison de divers facteurs, mais nous ferons de notre mieux pour obtenir le résultat le plus précis possible. Un test d'impression sera effectué pour approbation. Une fois ce test approuvé, aucune autre modification de couleur ne sera possible.



DATE
DD-MM-YYYY

ARTICLE
TRAINING

CLIENT

FOURNISSEUR
HERCULES
MERCHANDISING



DESIGN

4.



Veuillez fournir vos références de couleurs Pantone avant le début de la production. Si vous ne disposez pas de codes de couleur spécifiques, nous baserons les couleurs sur celles de votre fichier. Veuillez noter que nous ne pouvons pas garantir une reproduction exacte d'une couleur Pantone en raison de divers facteurs, mais nous ferons de notre mieux pour obtenir le résultat le plus précis possible. Un test d'impression sera effectué pour approbation. Une fois ce test approuvé, aucune autre modification de couleur ne sera possible.



DATE
DD-MM-YYYY

ARTICLE
TRAINING

CLIENT

FOURNISSEUR
HERCULES
MERCHANDISING



DESIGN

5.



Veuillez fournir vos références de couleurs Pantone avant le début de la production. Si vous ne disposez pas de codes de couleur spécifiques, nous baserons les couleurs sur celles de votre fichier. Veuillez noter que nous ne pouvons pas garantir une reproduction exacte d'une couleur Pantone en raison de divers facteurs, mais nous ferons de notre mieux pour obtenir le résultat le plus précis possible. Un test d'impression sera effectué pour approbation. Une fois ce test approuvé, aucune autre modification de couleur ne sera possible.



DATE
DD-MM-YYYY

ARTICLE
TRAINING

CLIENT

FOURNISSEUR
HERCULES
MERCHANDISING



DESIGN

6.



Veillez fournir vos références de couleurs Pantone avant le début de la production. Si vous ne disposez pas de codes de couleur spécifiques, nous baserons les couleurs sur celles de votre fichier. Veuillez noter que nous ne pouvons pas garantir une reproduction exacte d'une couleur Pantone en raison de divers facteurs, mais nous ferons de notre mieux pour obtenir le résultat le plus précis possible. Un test d'impression sera effectué pour approbation. Une fois ce test approuvé, aucune autre modification de couleur ne sera possible.



DATE
DD-MM-YYYY

ARTICLE
TRAINING

CLIENT

FOURNISSEUR
HERCULES
MERCHANDISING



DESIGN

7.



Veuillez fournir vos références de couleurs Pantone avant le début de la production. Si vous ne disposez pas de codes de couleur spécifiques, nous baserons les couleurs sur celles de votre fichier. Veuillez noter que nous ne pouvons pas garantir une reproduction exacte d'une couleur Pantone en raison de divers facteurs, mais nous ferons de notre mieux pour obtenir le résultat le plus précis possible. Un test d'impression sera effectué pour approbation. Une fois ce test approuvé, aucune autre modification de couleur ne sera possible.



DATE
DD-MM-YYYY

ARTICLE
TRAINING

CLIENT

FOURNISSEUR
HERCULES
MERCHANDISING



DESIGN

8.



Veuillez fournir vos références de couleurs Pantone avant le début de la production. Si vous ne disposez pas de codes de couleur spécifiques, nous baserons les couleurs sur celles de votre fichier. Veuillez noter que nous ne pouvons pas garantir une reproduction exacte d'une couleur Pantone en raison de divers facteurs, mais nous ferons de notre mieux pour obtenir le résultat le plus précis possible. Un test d'impression sera effectué pour approbation. Une fois ce test approuvé, aucune autre modification de couleur ne sera possible.



DATE
DD-MM-YYYY

ARTICLE
TRAINING

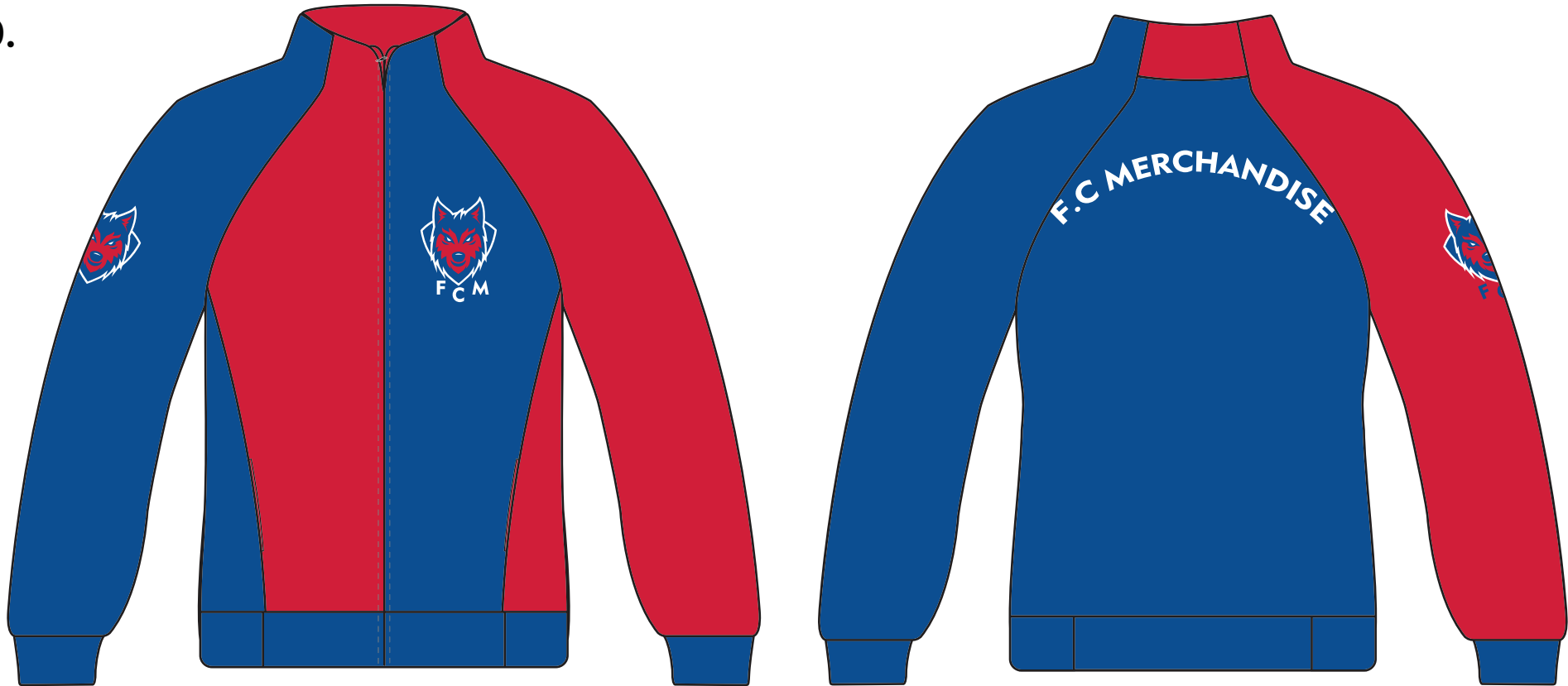
CLIENT

FOURNISSEUR
HERCULES
MERCHANDISING



DESIGN

9.



Veuillez fournir vos références de couleurs Pantone avant le début de la production. Si vous ne disposez pas de codes de couleur spécifiques, nous baserons les couleurs sur celles de votre fichier. Veuillez noter que nous ne pouvons pas garantir une reproduction exacte d'une couleur Pantone en raison de divers facteurs, mais nous ferons de notre mieux pour obtenir le résultat le plus précis possible. Un test d'impression sera effectué pour approbation. Une fois ce test approuvé, aucune autre modification de couleur ne sera possible.



DATE
DD-MM-YYYY

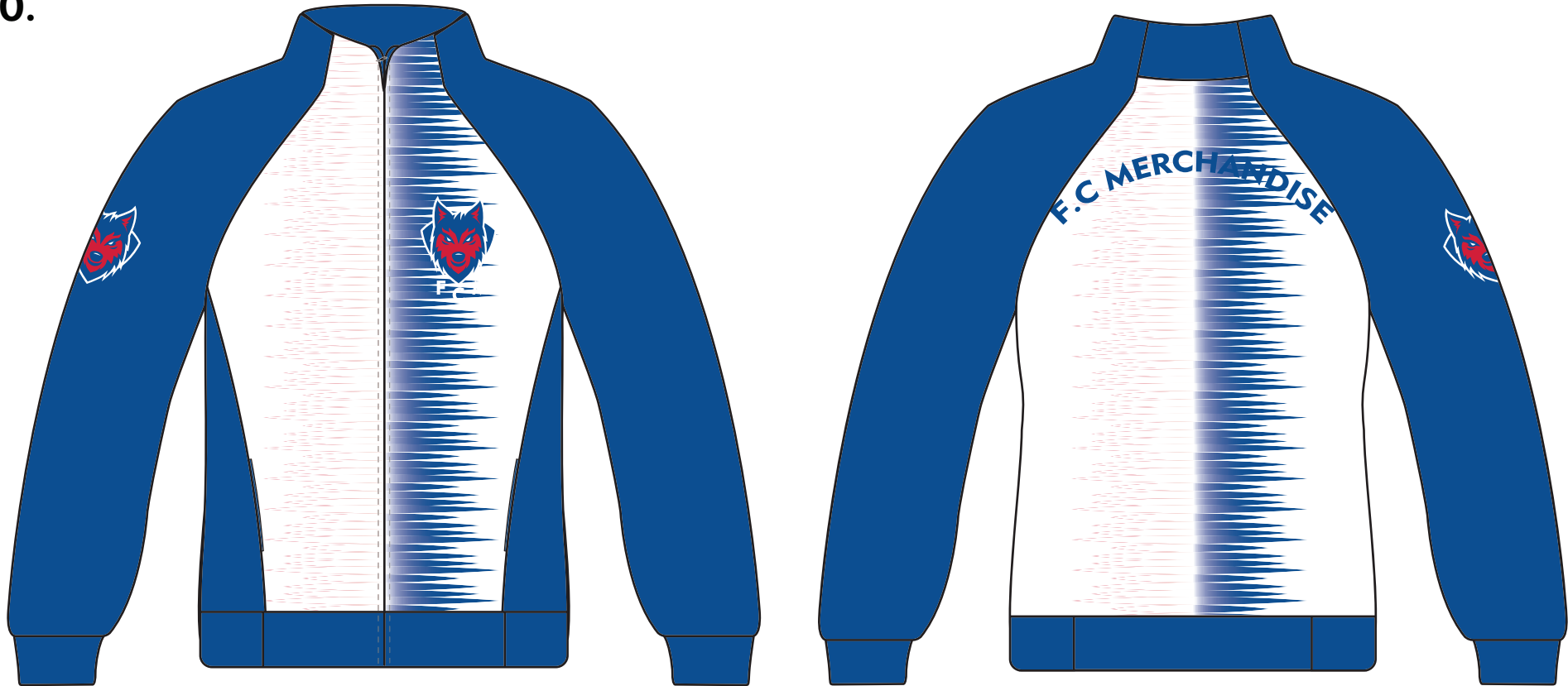
ARTICLE
TRAINING

CLIENT

FOURNISSEUR
HERCULES
MERCHANDISING



DESIGN 10.



Veuillez fournir vos références de couleurs Pantone avant le début de la production. Si vous ne disposez pas de codes de couleur spécifiques, nous baserons les couleurs sur celles de votre fichier. Veuillez noter que nous ne pouvons pas garantir une reproduction exacte d'une couleur Pantone en raison de divers facteurs, mais nous ferons de notre mieux pour obtenir le résultat le plus précis possible. Un test d'impression sera effectué pour approbation. Une fois ce test approuvé, aucune autre modification de couleur ne sera possible.



DATE
DD-MM-YYYY

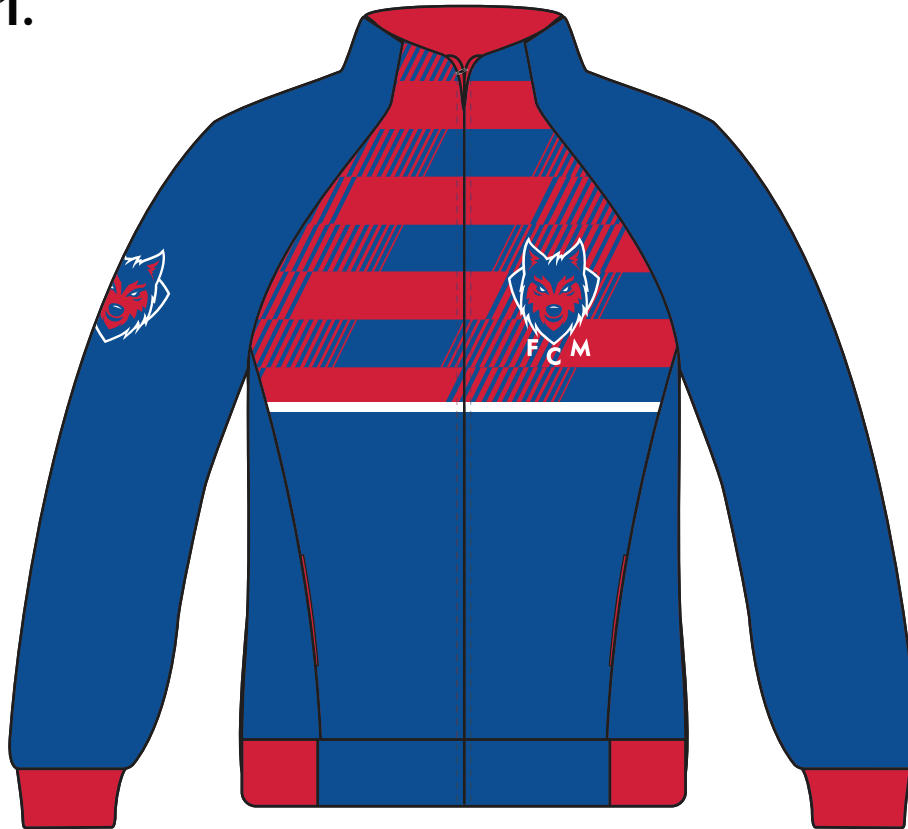
ARTICLE
TRAINING

CLIENT

FOURNISSEUR
HERCULES
MERCHANDISING



DESIGN 11.



Veuillez fournir vos références de couleurs Pantone avant le début de la production. Si vous ne disposez pas de codes de couleur spécifiques, nous baserons les couleurs sur celles de votre fichier. Veuillez noter que nous ne pouvons pas garantir une reproduction exacte d'une couleur Pantone en raison de divers facteurs, mais nous ferons de notre mieux pour obtenir le résultat le plus précis possible. Un test d'impression sera effectué pour approbation. Une fois ce test approuvé, aucune autre modification de couleur ne sera possible.

