

DATE
DD-MM-YYYY

ARTICLE
MAILLOT

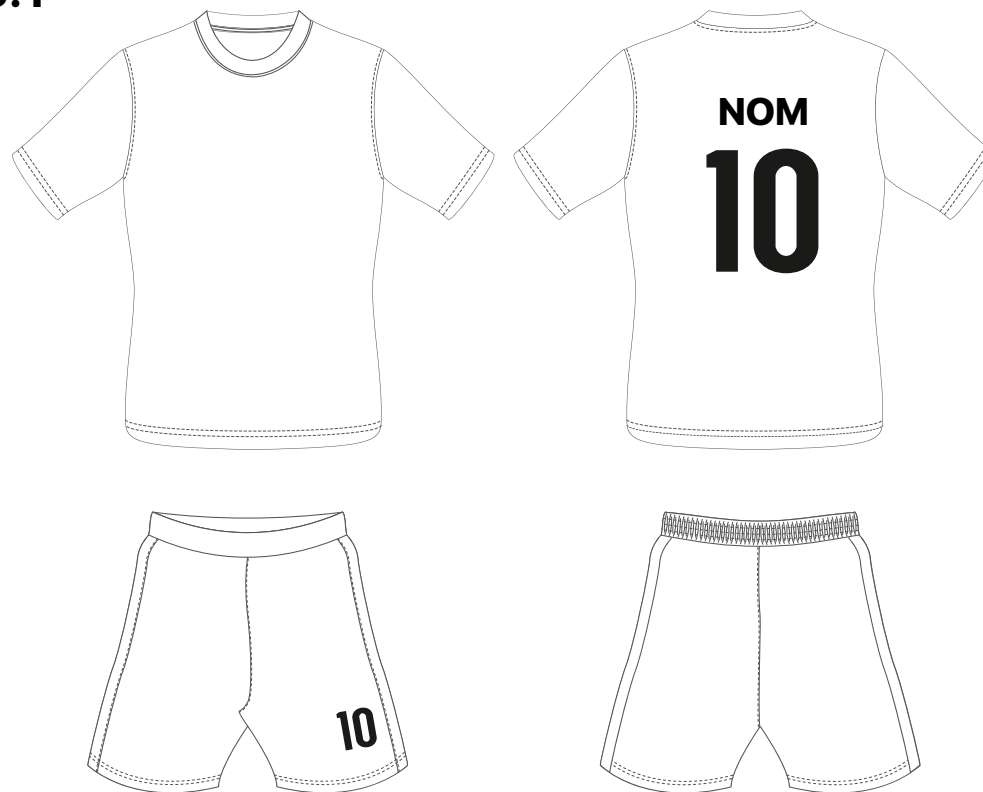
CLIENT

FOURNISSEUR
HERCULES
MERCHANDISING



DESIGN
13.

13.1



Veuillez fournir vos références de couleurs Pantone avant le début de la production. Si vous ne disposez pas de codes de couleur spécifiques, nous baserons les couleurs sur celles de votre fichier. Veuillez noter que nous ne pouvons pas garantir une reproduction exacte d'une couleur Pantone en raison de divers facteurs, mais nous ferons de notre mieux pour obtenir le résultat le plus précis possible. Un test d'impression sera effectué pour approbation. Une fois ce test approuvé, aucune autre modification de couleur ne sera possible.



DATE
DD-MM-YYYY

ARTICLE
MAILLOT

CLIENT

FOURNISSEUR
HERCULES
MERCHANDISING



DESIGN
13.

13.2



Veuillez fournir vos références de couleurs Pantone avant le début de la production. Si vous ne disposez pas de codes de couleur spécifiques, nous baserons les couleurs sur celles de votre fichier. Veuillez noter que nous ne pouvons pas garantir une reproduction exacte d'une couleur Pantone en raison de divers facteurs, mais nous ferons de notre mieux pour obtenir le résultat le plus précis possible. Un test d'impression sera effectué pour approbation. Une fois ce test approuvé, aucune autre modification de couleur ne sera possible.



DATE
DD-MM-YYYY

ARTICLE
MAILLOT

CLIENT

FOURNISSEUR
HERCULES
MERCHANDISING



DESIGN
13.

13.3



Veuillez fournir vos références de couleurs Pantone avant le début de la production. Si vous ne disposez pas de codes de couleur spécifiques, nous baserons les couleurs sur celles de votre fichier. Veuillez noter que nous ne pouvons pas garantir une reproduction exacte d'une couleur Pantone en raison de divers facteurs, mais nous ferons de notre mieux pour obtenir le résultat le plus précis possible. Un test d'impression sera effectué pour approbation. Une fois ce test approuvé, aucune autre modification de couleur ne sera possible.



DATE
DD-MM-YYYY

ARTICLE
MAILLOT

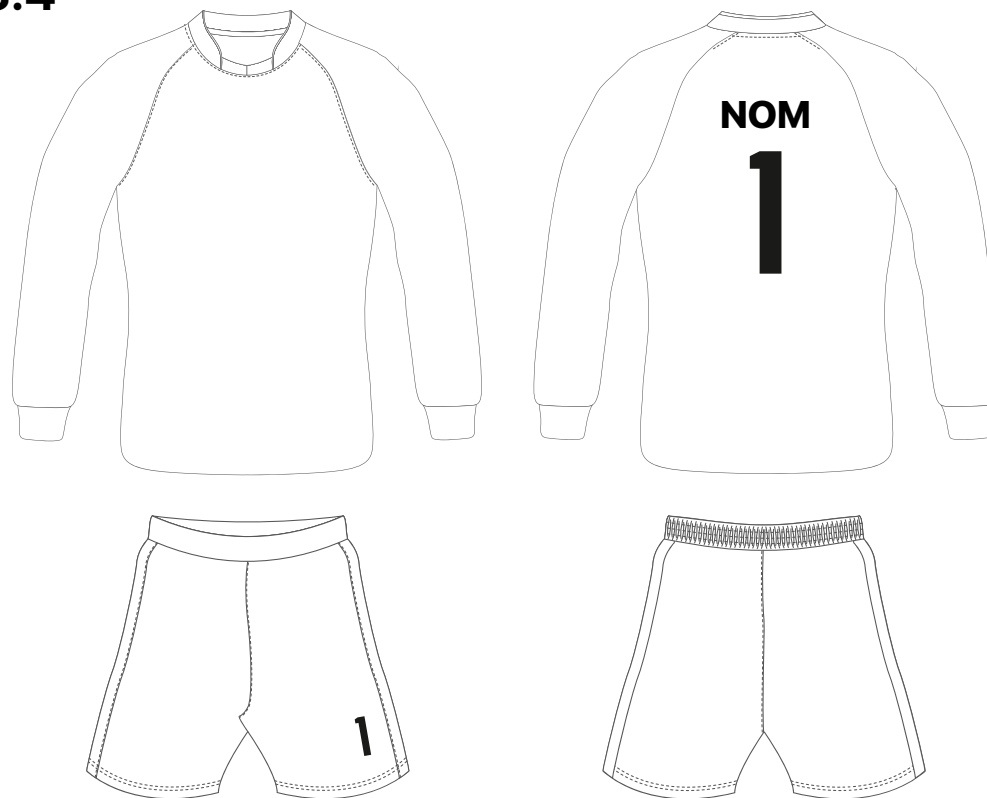
CLIENT

FOURNISSEUR
HERCULES
MERCHANDISING



DESIGN
13.

13.4



Veuillez fournir vos références de couleurs Pantone avant le début de la production. Si vous ne disposez pas de codes de couleur spécifiques, nous baserons les couleurs sur celles de votre fichier. Veuillez noter que nous ne pouvons pas garantir une reproduction exacte d'une couleur Pantone en raison de divers facteurs, mais nous ferons de notre mieux pour obtenir le résultat le plus précis possible. Un test d'impression sera effectué pour approbation. Une fois ce test approuvé, aucune autre modification de couleur ne sera possible.

